



Programa UdL x Tothom - RAIC i Referent EPS de Salut Mental

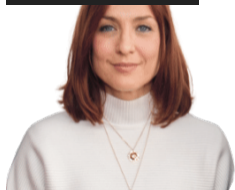
Responsable d'Atenció a la Inclusió (RAIC) i Salut Mental a l'EPS

Descarregar
imagen

Susana Maza Sabido

Despatx: 1.14 | EPS | Jaume II, 69 | Lleida | Lleida | Tel: 973 702 779

susanna.maza@udl.cat [<mailto:susanna.maza@udl.cat>]



El Programa UdLxTothom (UdL per a tothom)

El **Programa UdLxTothom** [<https://www.udl.cat/ca/serveis/seu/UdLxtothom/>] forma part dels serveis que la UdL ofereix a tota la comunitat universitària, l'estudiantat, el personal d'administració i serveis i el personal docent i investigador. Està adscrit a la Coordinació de Compromís Social, Igualtat i Cooperació i es gestiona en el si de la Unitat d'Informació i Orientació Universitària. El seu objectiu és promoure la participació i la inclusió de les persones amb diversitat funcional, en base als principis d'igualtat d'oportunitats, d'inclusió i de responsabilitat social.

El Programa UdLxTothom aglutina i gestiona els recursos, rep les demandes d'atenció, detecta les noves necessitats i dissenya i desenvolupa les accions, en col·laboració amb els diferents centres i la resta de serveis de la Universitat de Lleida, per respondre a les necessitats d'adaptació i habilitació derivades de situacions de discapacitat o necessitats educatives específiques.

Video informatiu [<https://youtu.be/4o9T8Pmdwrw>]

Pla d'Inclusió de les Persones amb Diversitat Funcional de la UdL [<https://www.udl.cat/export/sites/universitat-lleida/ca/serveis/seu/.galleries/dc>]

Protocol Intern de Prevenció i Actuació davant la Conducta Suïcida [/export/sites/Eps/docs/info_per/alumnes/Protocol-Intern-Actuacio-Conducta]

Diplic UdLxTothom [<https://www.udl.cat/export/sites/universitat-lleida/ca/serveis/seu/.galleries/dc>]

Contacte i suggeriments: udlxtothom@udl.cat [<mailto:udlxtothom@udl.cat>]

